

Business Kit

# le tout-en-un change avec Orange



# sommaire

**des solutions intégrées prêtes  
à l'emploi pour booster votre croissance** 7

**des solutions sur mesure dans  
votre Business Kit** 8

1. Lignes Forfait Bloqué : une maîtrise totale de vos coûts
2. Business Internet Office : Internet aussi simple que le téléphone
3. My Orange Office : prenez une longueur d'avance
4. Business Everywhere : travailler partout

**les options du Business Kit** 11

1. Réseau Privé d'Entreprise : communiquer en interne
2. Louer un PABX : un standard tout compris
3. Business Internet Office 2 Méga + : efficacité et performance

**souscrire à Business Kit** 12

1. Accéder à Business Kit
2. Conditions d'utilisation

**comment faire pour...** 14

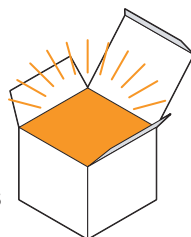
- ... utiliser la restriction commandée ?
- ... recharger sa Ligne Forfait Bloqué ?
- ... utiliser sa messagerie professionnelle My Orange Office ?

# des solutions intégrées prêtes à l'emploi pour booster votre croissance

Vous êtes une entreprise ou un créateur d'entreprise désireux d'améliorer vos performances et votre productivité ? **Business Kit** vous permet de vous équiper en solutions de communication professionnelles.

Vous bénéficiez d'une offre complète regroupant :

- des lignes fixes avec un **Forfait Bloqué** ;
- un accès Internet pour les professionnels ;
- et des outils de mobilité et de collaboration.



**Business Kit** vous propose des services qui vous permettront de gagner en :

- **efficacité** : tous les services essentiels à votre activité ;
- **économie** : une maîtrise de votre budget télécommunication ;
- **tranquillité** : un accompagnement spécifique et adapté.

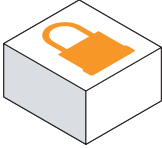
Vous profitez également d'une prise en charge et d'un suivi technique grâce à un interlocuteur unique sur la totalité des prestations.

4 formules adaptées vous sont proposées :

vous devez ...	il vous faut	cette offre comprend
... équiper votre entreprise en solutions pour communiquer	<b>Business Kit</b>	2 Lignes Forfait Bloqué Fixe de 8 474 FCFA HT chacune Accès Business Internet Office 1 méga + 1 compte Internet Orange
... garder le contact avec vos affaires lorsque vous vous déplacez	<b>Business Kit Everywhere</b>	Business Kit + 1 clé Business Everywhere avec un forfait de 3 Go
... posséder une communication plus efficace au sein de votre équipe	<b>Business Kit Office</b>	Business Kit + My Orange Office
... faire tout cela en même temps	<b>Business Kit Intégral</b>	Business Kit + 1 clé Business Everywhere avec un forfait de 3 Go + My Orange Office

# des solutions sur mesure dans votre Business Kit

## 1. Lignes Forfait Bloqué : une maîtrise totale de vos coûts



Vous bénéficiez de deux lignes fixes avec chacune un Forfait Bloqué de 8 474 FCFA HT. Une fois votre forfait épuisé, vous rechargez vos Lignes Forfait Bloqué par carte Orange, **Se**ddo ou **Se**ddo Corporate.

Avec les Lignes Forfait Bloqué, vous bénéficiez d'une tarification préférentielle pour les appels passés vers les numéros nationaux fixes, les mobiles et l'international. De plus, les communications vous sont facturées à la seconde.

Vous communiquez ainsi vers tous les numéros hormis les serveurs « Kiosque » et Lignes Numéros Orange.

Les Lignes Forfait Bloqué au quotidien :

- la **Présentation du Numéro de l'appelant** : vous identifiez rapidement votre correspondant. Ce service fonctionne avec les postes téléphoniques avec écran d'affichage ;
- la **Restriction Commandée** : vous verrouillez la ligne par code pour empêcher son utilisation par des tiers ;
- **03 numéros illimités** nationaux du réseau fixe Sonatel que vous pouvez appeler gratuitement, 24h / 24 et 7j / 7 ;
- le service de **Suivi de Consommation** pour connaître à tout moment votre niveau d'utilisation du Forfait Bloqué en appelant au numéro gratuit 33 810 31 35.

## 2. Business Internet Office : Internet aussi simple que le téléphone



**Business Internet Office** est la formule Internet conçue pour les petites et moyennes entreprises. Elle vous permet de bénéficier d'Internet haut débit.

**Business Internet Office** est particulièrement adapté aux besoins professionnels car offrant une qualité de service conforme à vos attentes :

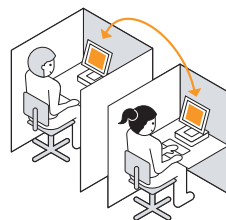
- utilisation d'Internet tout en gardant la possibilité d'émettre ou de recevoir des appels sur la ligne téléphonique ;
- une qualité de service conforme à vos attentes :
  - un support technique dédié disponible 7j/7 de 8h à 20h, joignable par e-mail à [hotline.entreprise@orange-sonatel.com](mailto:hotline.entreprise@orange-sonatel.com) ou par téléphone au **800 800 800** ;
  - gamme d'équipements robustes et conformes aux utilisations des entreprises ;
  - protection contre les virus, les logiciels malveillants et les tentatives d'intrusion ;
  - solutions de sécurité et de l'IP fixe en options payantes.

Nous vous proposons **Business Internet Office** avec une capacité de réception pouvant atteindre 1 Mo, ce qui vous permet de bénéficier d'un grand confort dans l'utilisation.

### 3. My Orange Office : prenez une longueur d'avance

Profitez d'un pack complet de communication Internet pour une meilleure organisation de votre entreprise : une messagerie et un nom de domaine au nom de votre entreprise, un coffre virtuel pour archiver vos informations ainsi qu'un outil de transfert de fichiers lourds.

- 10 boîtes e-mail, chacune avec une capacité de 500 Mo, extensible par tranches de 2 Go ;
- 250 Mo de capacité de stockage des pages Web en Linux ou Windows (pour votre site web), extensible par tranches de 1 ou 4 Go ;
- 50 Go d'espace de sauvegarde de données pour les utilisateurs ;
- un nom de domaine en .com, .org, .biz, .net, .info (avec en option un nom de domaine en .sn) ;
- un outil de partage d'agenda et de calendrier ;
- une messagerie instantanée, un antivirus et un antispam ;
- l'accès à votre messagerie via votre mobile ;
- un outil pour gérer et administrer les boîtes e-mail de vos collaborateurs ainsi que votre site web.



## 4. Business Everywhere : travailler partout

**Business Everywhere** est une offre vous permettant d'accéder à Internet ou au réseau de votre entreprise à partir de votre ordinateur portable, partout où vous êtes, au Sénégal comme à l'étranger.

**Business Everywhere** vous apporte simplicité, sécurité et qualité de service lorsque vous êtes amené à travailler hors de votre bureau.

Avec un kit de connexion unique, vous pouvez choisir le réseau le plus adapté selon l'endroit où vous vous trouvez :

- réseau Orange et réseaux partenaires à l'étranger (GPRS, EDGE, 3G, 3G+) ;
- Business Internet Office ou ligne ADSL ;
- WiFi.

**Business Everywhere** vous est proposé dans le cadre du **Business Kit** avec une clé et un forfait de 3 Go.

Avec 1 Mo sur notre réseau, vous pourrez, au choix, télécharger environ :

- 50 pages Web moyennes
- 3 500 e-mails (texte uniquement)
- un fichier MP3 de 2 minutes
- 1 document Word de 25 pages (texte uniquement)



- Internet
- messagerie professionnelle et privée
- envoi et réception de SMS
- différentes applications de votre entreprise
- utilisation au Sénégal et à l'étranger dans le cadre de nos accords de roaming

# les options du Business Kit

## 1. Réseau Privé d'Entreprise : communiquer en interne

Le Réseau Privé d'Entreprise vous permet de faire communiquer gratuitement les numéros mobiles Orange de votre entreprise entre eux.



Les autres communications (appels en dehors de la flotte, internationaux ou émis en Roaming, SMS, Internet Mobile) vous sont facturées aux tarifs en vigueur.

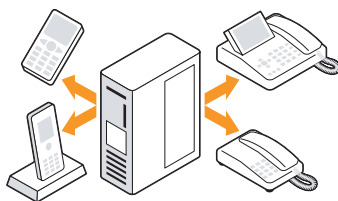
Dans le cadre du **Business Kit**, les frais de mise en service sont offerts pour tout nouveau numéro Orange Teranga souscrit.

## 2. Louer un PABX : un standard tout compris

Cette option vous permet de disposer d'un standard téléphonique interne efficace et mensualisé. L'option PABX regroupe la location de l'équipement, l'installation sur câblage existant, la formation et la maintenance.

Nous vous proposons :

- un PABX pouvant prendre une quinzaine de postes avec la possibilité de personnaliser le message d'accueil de vos correspondants ;
- un poste opérateur pour la personne chargée de la réception des appels ;
- un poste utilisateur.



## 3. Business Internet Office 2 Mega + : efficacité et performance



Avec **Business Kit**, vous accédez au Web grâce à **Business Internet Office 1 Mega**. En souscrivant à l'option **Business Internet Office 2 Mega +**, vous avez davantage de possibilités dans votre usage Internet. Ainsi, vous naviguez en tout confort avec une vitesse accrue.

# souscrire à Business Kit



## 1. Accéder à Business Kit

Pour souscrire à une offre **Business Kit**, vous devez :

- disposer d'un NINEA ou d'un Registre de Commerce ;
- remplir une demande (formulaire **Business Kit** ou lettre avec cachet et signature de la personne habilitée) ;
- présenter une copie de la pièce d'identité du demandeur (pour les nouveaux abonnés).

En cas de passage vers un pack plus évolué, les frais d'accès vous sont offerts. Il en est de même si vous disposez déjà des solutions **Orange Business Services** proposées dans ce pack.

Vous pouvez migrer vers un pack inférieur à compter de 6 mois d'utilisation du pack initialement souscrit. Vous devrez simplement vous acquitter des frais de mise en service.

## 2. Conditions d'utilisation

### 2.1 My Orange office :

Vous pouvez accéder au service sur un PC portable ou fixe disposant d'une connexion Internet.

Rendez-vous ensuite au [www.sonatel-orangeoffice.com](http://www.sonatel-orangeoffice.com) pour faire la configuration.

Les mises à jours sont automatiques.

**My Orange Office** est disponible en 2 versions :

- une version avec une interface plus conviviale pour utiliser toutes les fonctionnalités de l'offre (à partir de Firefox version 1.5 ou Internet Explorer version 7) ;
- une version classique compatible avec les anciens navigateurs.

## 2.2. La clé Business Everywhere

Des configurations techniques minimales sont requises pour votre ordinateur portable.

- Système d'exploitation :
  - Windows 7 et MAC OS
  - Windows® 2000, Service Pack 4
  - Windows® XP, Service Pack 2
  - Windows® XP Tablet Edition, Service Pack 2
- Pour ces systèmes d'exploitation :
  - pentium 3 ou équivalent
  - espace disque disponible minimum : 150 Mo
  - RAM : 512 Mo
  - résolution graphique minimale : 1024 x 768
  - WiFi
- Microsoft Internet Explorer version 6.0 ou plus
- Windows® Vista :
  - pentium 4 ou équivalent
  - espace disque disponible minimum : 150 Mo
  - RAM : 1 Go
  - résolution graphique minimale : 1024 x 768
  - Microsoft Internet Explorer version 6.0 ou plus
- Port USB

## 2.3. Installation et de location du PABX

Vous devez disposer d'un câblage existant ; à défaut, un devis vous sera proposé par nos services.

L'installation doit répondre aux normes environnementales définies par Sonatel (cf. [www.orangebusiness.sn](http://www.orangebusiness.sn), rubrique accompagnement)

La maintenance des équipements (PABX, Switch, Gateway) se fera une fois par an. Les délais d'intervention sont de 48h pour une panne complète et 72h pour une panne partielle.

# comment faire pour ...

## ... utiliser la restriction commandée ?

Vous pouvez utiliser le Service Restreint Commandé en activant la fréquence vocale de votre téléphone fixe. Le code est composé de quatre (4) chiffres au choix.

Service Restreint Commandé (SRC)	Activation
modification du code	*#54*code1* code2#
activation du code	*54*code#
désactivation du code	#54*code#
vérification du code	*#54*code#

## ... recharger sa Ligne Forfait Bloqué ?

- Composez le numéro de rechargement : 33 810 31 30 (appel gratuit)
- Entrez le code PIN inscrit sur la carte de recharge.

Le montant du crédit rechargé vous est communiqué. Pour connaître le solde de votre crédit de consommation, appelez le numéro de consultation de crédit : 33 810 31 35 (appel gratuit).

## ... utiliser sa messagerie professionnelle My Orange Office ?

Vous trouverez toutes les informations sur les fonctionnalités, les avantages et l'utilisation de **My Orange Office** sur le site d'accueil : **[www.sonatel-orangeoffice.com](http://www.sonatel-orangeoffice.com)**, en cliquant sur l'onglet Découverte.

Toutes vos questions trouveront des réponses avec les démonstrations et la foire aux questions **My Orange Office** à l'adresse suivante : **<http://www.sonatel-orangeoffice.com/OSN>**

le business change avec orange™

